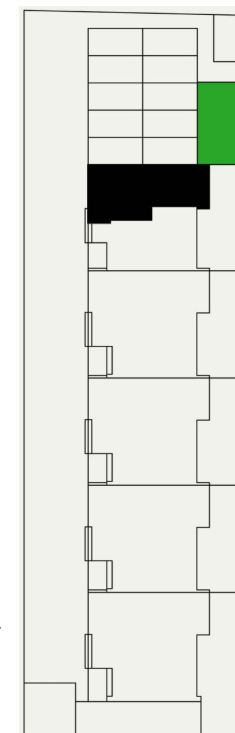


# Lokal nr 1 ul. 11 Listopada 45 Zielonka



LOKALIZACJA LOKALU

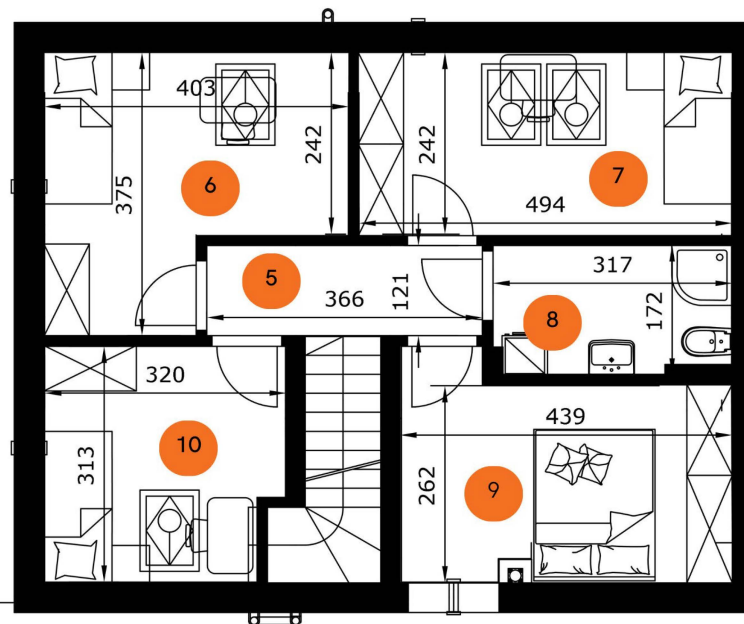
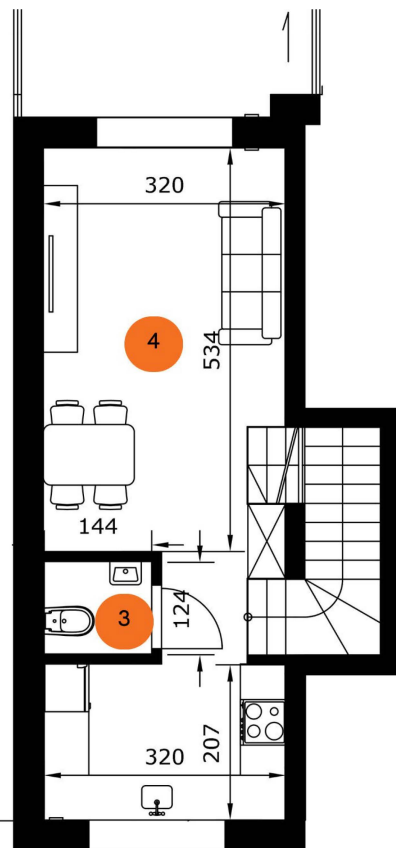
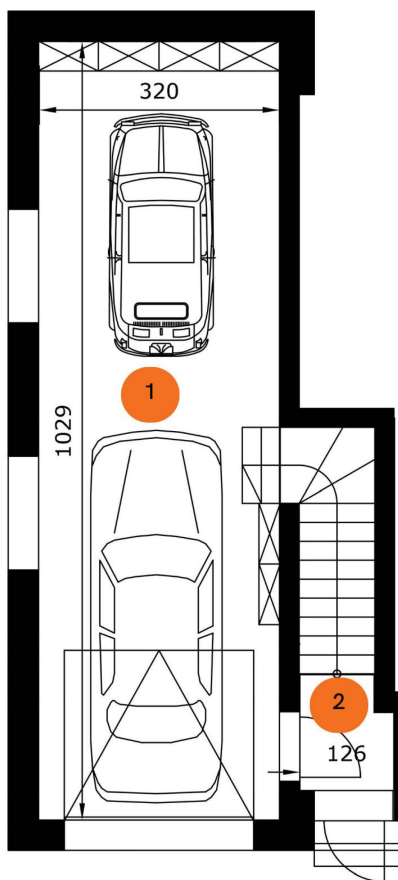


Lokal nr 1 ul. 11 Listopada 45  
Powierzchnia podstawowa: 77,20 m<sup>2</sup>  
Powierzchnia pomocnicza: 32,66 m<sup>2</sup>  
**Powierzchnia użytkowa lokalu: 109,86 m<sup>2</sup>**  
Powierzchnia terenu do wyłącznego korzystania: 32,00 m<sup>2</sup>

## PARTER

## 1 PIĘTRO

## 2 PIĘTRO



Pow. podstawowa Pow. pomocnicza

- |                           |                      |                      |
|---------------------------|----------------------|----------------------|
| 1. Garaż                  |                      | 32,66 m <sup>2</sup> |
| 2. Wiatrołap              | 1,77 m <sup>2</sup>  |                      |
| 3. WC                     | 1,73 m <sup>2</sup>  |                      |
| 4. Salon + aneks kuchenny | 24,88 m <sup>2</sup> |                      |

Pow. podstawowa

- |              |                      |
|--------------|----------------------|
| 5. Korytarz  | 4,33 m <sup>2</sup>  |
| 6. Pokój     | 10,20 m <sup>2</sup> |
| 7. Pokój     | 9,25 m <sup>2</sup>  |
| 8. Łazienka  | 5,19 m <sup>2</sup>  |
| 9. Sypialnia | 10,38 m <sup>2</sup> |
| 10. Pokój    | 9,47 m <sup>2</sup>  |

### Uwagi:

Wymiary pomieszczeń podane w stanie surowym, bez wykończenia ścian. Powierzchnia pomieszczeń podana po wytynkowaniu ścian, zgodnie z normą pn-iso 9836:2022-07. Lokalizacja i gabaryty elementów instalacji i wyposażenia lokalu podane na karcie, mają charakter orientacyjny i mogą ulec zmianie w trakcie realizacji inwestycji. Wyposażenie i wykończenie lokalu stanowi przykładową aranżację określającą funkcjonalność lokalu, wyposażenie i wielkość urządzeń ma charakter orientacyjny. Lokalizacja przykładowego wyposażenia i wykończenia powiązana jest z projektowaną infrastrukturą budynku. Zakres wyposażenia i wykończenia określa umowa nabycia lokalu.